

**El Banco Nacional de México**

Suc. 4510 TLAJOMULCO JAL  
JUAREZ 193  
CENTRO M

0001009

**MUNICIPIO DE TLAJOMULCO DE ZUÑIGA JALISCO**  
HIGUERA NO 70  
TLAJOMULCO CHM  
45640 TLAJOMULCO DE ZUÑIGA, JALISCO C.R.45642

CUENTA PRODUCTIVA MONEDA NACIONAL	
GAT Nominal antes de impuestos	No Aplica
GAT Real antes de impuestos	No Aplica
Interés Aplicable o Rendimientos	\$1,405.95
Comisiones efectivamente cobradas	\$0.00
La GAT real es el rendimiento que obtendría después de descontar la inflación estimada	

La fecha de corte es la indicada después de la leyenda "ESTADO DE CUENTA AL". Salvo que expresamente se determine otra moneda, todas las cifras contenidas en el estado de cuenta se encuentran denominadas en Pesos Moneda Nacional.

Su estado de cuenta contiene información de los siguientes productos y servicios:

**RESUMEN GENERAL**

PRODUCTO/SERVICIO	CONTRATO	SALDO ANTERIOR	SALDO AL 28/FEB/2018
Cuenta Productiva Moneda Nacional	7952027390	\$1,746,020.18	\$1,747,426.13
CLABE Interbancaria	002320700678280874		

**CUENTA PRODUCTIVA MONEDA NACIONAL**

**RESUMEN DEL:** 01/FEB/2018 AL 28/FEB/2018

CONTRATO	7952027390	
Saldo Anterior		\$1,746,020.18
( + )	1 Depósitos	\$1,405.95
( - )	0 Retiros	\$0.00
<b>SALDO AL 28 DE FEBRERO DE 2018</b>		<b>\$1,747,426.13</b>

Saldo Promedio	\$1,746,020.18
Días Transcurridos	28
Tasa Bruta	1.03%
(Expresada en términos anuales)	
Tasa Neta	1.03%
(Expresada en términos anuales)	
Impuesto Retenido	\$0.00
Intereses Pagados	\$1,405.95
Cheques Girados	0
Cheques Exentos	0

**RESUMEN POR MEDIOS DE ACCESO**

Cheques 7006 7828087

RETIROS

\$0.00

DEPOSITOS

\$1,405.95

**DETALLE DE OPERACIONES**

FECHA	CONCEPTO	RETIROS	DEPOSITOS	SALDO
	SALDO ANTERIOR			1,746,020.18
28 FEB	SU RENDIMIENTO			
	CAJA 0000 AUT 00000000			
	HORA 23:59 SUC 4510		1,405.95	1,747,426.13

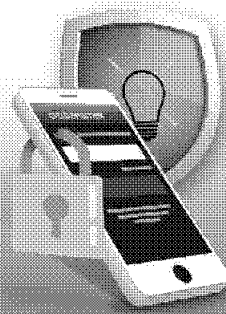
**SALDO MINIMO REQUERIDO**

Saldo mínimo requerido para evitar la comisión por Manejo de Cuenta: \$20,000.00

**Citibanamex te ayuda a disminuir el riesgo de hackeo de tus datos.**

Sólo tú eres dueño de tus claves y números secretos, no los compartas con nadie para mantenerlos a salvo.

Descubre más en: <https://www.citibanamex.com/centrodeseguridad>  
 Reporta inconvenientes desde la Ciudad de México, Guadalajara y Monterrey al 1226 2639 opción 0.



**"Este documento es una representación impresa sin validez fiscal"**

Banco Nacional de México, S.A., integrante del Grupo Financiero Banamex recibe las consultas, reclamaciones o aclaraciones, en su Unidad Especializada de Atención a Usuarios, ubicada en Av. Insurgentes Sur No. 926, Colonia Del Valle, Delegación Benito Juárez, C.P.03100 Ciudad de México y por correo electrónico [unebanamex@banamex.com](mailto:unebanamex@banamex.com) o teléfono (55) 12 26 45 83, así como en cualquiera de sus sucursales u oficinas. En el caso de no obtener una respuesta satisfactoria, podrá acudir a la Comisión Nacional para la Protección y Defensa de los Usuarios de Servicios Financieros [www.condusef.gob.mx](http://www.condusef.gob.mx) Teléfonos: 53-40-09-99 o 01-800-999-8080.

**Banamex Resuelve**

**Segmento Corporativo, Empresarial y Gobierno**

Cd de México: 2226 1111, del Interior de la República: 01 800 111 1122

EUA y Canadá: 1 855 295 7093 Horario: De lunes a sábado de 07:00 a 21:00 horas

Correo electrónico: [resuelve@citibanamex.com](mailto:resuelve@citibanamex.com)

**Banamex Resuelve PyMEs**

**Segmento Pequeña y Mediana Empresa (PYME) y Sucursal**

Cd. de México: 1226 8867, del Interior de la República: 01 800 111 2020

Horarios: De lunes a sábado de 07:00 a 21:00 horas, domingos de 09:00 a 16:30 horas

Correo electrónico: [resuelvepymes@citibanamex.com](mailto:resuelvepymes@citibanamex.com)

RFC:BNM840515VB1 Isabel la Católica número 44, Colonia Centro, Delegación Cuauhtémoc, 06000, Ciudad de México. Tel. 1226-8867

**IMPORTANTE:**

° Si deseas realizar una aclaración sobre tu estado de cuenta, tienes 90 días naturales posteriores al corte del mismo. Para ello, por favor llama a la Unidad Especializada Banamex.

° Incumplir sus obligaciones le puede generar comisiones e intereses moratorios.

Para consultar información sobre comisiones con fines informativos y de comparación, ingresa [www.condusef.gob.mx](http://www.condusef.gob.mx) y [www.citibanamex.com](http://www.citibanamex.com)



El IPAB garantiza el pago hasta 400 mil unidades de Inversión (UDI's) por persona, por banco, de las obligaciones garantizadas [www.ipab.org.mx](http://www.ipab.org.mx)

**LEY FEDERAL DE PROTECCION DE DATOS PERSONALES EN POSESION DE LOS PARTICULARES**

En Banamex los datos están protegidos, consulta el aviso de privacidad correspondiente en [www.citibanamex.com/aviso](http://www.citibanamex.com/aviso) de privacidad o en la sucursal de tu preferencia

*Agradecemos su preferencia*

Marzo 2018

Información importante

## Cuidemos juntos su dinero y evite caer en manos de los hackers

Apreciable Cliente:

Las bancas electrónicas alrededor del mundo están sujetas a ataques de personas mal intencionadas conocidas como hackers, quienes pretenden hacer transacciones fraudulentas en nombre de los dueños legítimos de las cuentas.

A pesar de que los bancos, buscan mantener la seguridad para sus clientes, recientemente los hackers han cambiado su manera de operar y han emprendido una serie de acciones con las que engañan a los clientes para conseguir información confidencial y poder acceder a su banca electrónica empresarial.

**Por lo anterior por favor considere los siguientes tips de seguridad:**

- No comparta información sobre su cuenta bancaria, identidad o el código de acceso; recuerde que Citibanamex nunca le solicitará información a través de llamadas telefónicas.
- No comparta sus contraseñas o deje que alguien más opere su **NetKey**.
- El **NetKey** no se sincroniza. Recuerde que el **NetKey** no requiere ninguna acción para sincronizarlo y nadie de Citibanamex se lo solicitará.
- Siempre evite responder correos electrónicos que le soliciten información personal y/o confidencial, ya sea a través del mismo correo o a través de un link que lo dirige a una página falsa en internet.
- No marque números telefónicos que no sean los oficiales de Citibanamex. Recuerde que Citibanamex sólo tiene números de contacto a través de Citibanamex Resuelve o Citibanamex Resuelve Negocios en donde existe un proceso de autenticación antes de realizar cualquier acción.
- Acceda a las páginas del Banco y no de direcciones que provengan de un correo electrónico, posteo en redes sociales o ligas adjuntas que le parezcan sospechosas, capture usted mismo la dirección en su navegador verificando que el prefijo sea siempre https (con la S de seguridad, por ejemplo en: <https://www.banamex.com>, <https://bodega.banamex.com.mx>).
- Informe de inmediato al Banco de la recepción de cualquier correo sospechoso a la dirección [giso@citibanamex.com](mailto:giso@citibanamex.com)
- Use las herramientas anti-intrusos de un proveedor confiable de Internet.
- No descargue programas o archivos de origen desconocido, ya sea desde un sitio en Internet o desde un correo electrónico no solicitado que lo invite a hacerlo.
- Acceda siempre desde computadoras seguras, realice sus operaciones financieras y acceda a servicios personales (correo electrónico, redes sociales, entre otros.) desde su computadora personal o la de su trabajo.
- Suscríbase a Notificaciones Citibanamex y reciba sin costo la información en su correo electrónico y/o teléfono celular cada vez que realice cualquier movimiento en sus cuentas.

Le sugerimos visitar nuestro centro de información [https://www.banamex.com/seguridad\\_bancanet/index.htm](https://www.banamex.com/seguridad_bancanet/index.htm) en donde podrá obtener mayor detalle sobre tipos de ataques, noticias y tips de seguridad.

**Si requiere más información, por favor contacte a su Ejecutivo de Relación o comuníquese a Citibanamex Resuelve.**

**Corporativo, Empresarial y Gobierno**

Ciudad de México 2226 1111  
 Otra ciudad del país 01 800 111 1122  
 EUA y Canadá 1 855 295 7093  
 De lunes a sábado de 07:00 a 21:00 horas  
[resuelve@citibanamex.com](mailto:resuelve@citibanamex.com)

**Pequeña y Mediana Empresa (PyME)**

Ciudad de México 1226 8867  
 Otra ciudad del país 01 800 111 2020  
 De lunes a sábado de 07:00 a 21:00 horas,  
 domingos de 09:00 a 16:30 horas  
[resolvepymes@citibanamex.com](mailto:resolvepymes@citibanamex.com)

Agradecemos su atención y nos reiteramos a su servicio.

Atentamente,  
 Banco Nacional de México, S.A.,  
 integrante del Grupo Financiero Banamex.

*Paga tu Predial, Agua y Tenencia fácil y seguro,*

con tu **Tarjeta de Débito Citibanamex** en BancaNet, Sucursales Citibanamex y oficinas recaudadoras de impuestos.

**Sin cobro de comisión.**

Consulta estados y municipios participantes en [www.citibanamex.com/impuestosyservicios](http://www.citibanamex.com/impuestosyservicios)



Compra con Débito

citibanamex 

El Banco Nacional de México®

VISITANOS EN:

 [facebook.com/citibanamex](https://facebook.com/citibanamex) |  [@citibanamex](https://twitter.com/citibanamex) |  [youtube.com/citibanamex](https://youtube.com/citibanamex)

Vigencia del 1 de enero al 31 de marzo del 2010.

BancaNet es un servicio ofrecido por Banco Nacional de México, S.A. Integrante de Grupo Financiero Banamex. Consulta términos, comisiones, condiciones y requisitos de contratación en [citibanamex.com/infobanca.net](http://citibanamex.com/infobanca.net) Para realizar transferencias interbancarias, a cuentas de terceros y pago de servicios es necesario tener un NetKey activo; en caso de no contar con él, solicítalo en Sucursales Citibanamex. Para ingresar a la aplicación debes hacerlo con tu Número de Cliente y Clave Alfanumérica de BancaNet. Las cuentas de Depósito Citibanamex son productos ofrecidos por Banco Nacional de México, S.A., integrante de Grupo Financiero Banamex y son productos garantizados por el IPAB hasta por 400,000 Unidades de Inversión (UDIs) por persona y por banco [www.gob.mx/ipab](http://www.gob.mx/ipab) Consulta términos, comisiones, condiciones y requisitos de contratación de las Cuentas de Depósito Citibanamex en [www.citibanamex.com/cuentas](http://www.citibanamex.com/cuentas) Banco Nacional de México, S.A., integrante del Grupo Financiero Banamex no adquiere ningún tipo de obligación en cuanto a la calidad, tarifas y cumplimiento de los bienes o servicios ofrecidos por las empresas participantes en la promoción. Consulta términos, condiciones y montos mínimos de cada establecimiento participante en [www.citibanamex.com/impuestosyservicios](http://www.citibanamex.com/impuestosyservicios) Youtube y el logotipo de Youtube son marcas comerciales de Google Inc.

Glosario de abreviaturas

1ER	PRIMER
AÑO	AÑO
ANL	ANUALIDAD
ATM	AUTOMATIC TELLER MACHINE
AUD/AUDIOMAT	AUDIOMÁTICO
AUD E	AUDIOMÁTICO EMPRESARIAL
AUT	AUTOMÁTICA/AUTORIZACION
B PER	BANCANET PERSONAL
B PRF	BANCANET PROFESIONAL
BANC	BANCOS
BCA	BANCA
BCDIR	BANCANET DIRECTO
BCNET	BANCANET EMPRESARIAL
BCOS	BANCOS
BENEF	BENEFICIARIO
BESE	BANAMEX EN SU EMPRESA
BANAMEX	BANCO NACIONAL DE MEXICO
BNI/BNM	BANCO NACIONAL DE MEXICO
BNE	BANCANET EMPRESARIAL
BNET	BANCA NET PERSONAL
BONIF	BONIFICACION
C	CAJERO
CN/CHO	CHEQUE
C FONDOS	CONCENTRACION FONDOS
C/COPIA	CON COPIA
C/TARJ- C/TARJETA	CON TARJETA
CAJ	CAJERO
CBC	CUENTA BALANCE CERB
CCB	CALIFORNIA COMMERCE BANK
CEDES	CERTIFICADO DE DEPOSITO
CERTIF	CERTIFICADO
CF	CONCENTRACION FONDOS
CGO	CARGO
CH. DEV S/FONDOS	CHEQUE DEVUELTO SIN FONDOS
CITI	CITIDIRECT
CM	CUENTA MAESTRA
COM	COMISION
COM. CH S/FONDOS	COMISION CHEQUE SIN FONDOS
COMIS/COMS	COMISION
CONCENT	CONCENTRADORA
CONSULT / CONS	CONSULTA (S)
CP	CAJERO PERMANENTE
CR	CENTRO REPARTO
CTA	CUENTA
CTA. M.	CUENTA MAESTRA
CTAS	CUENTAS
CTO	CONTRATO
CTRO	CENTRO
CRED	CREDITO
CUE	CUENTA
CVE	CLAVE
DEB/DEBIT	DEBITO
DEP	DEPOSITO
DEP-P/DISPOSICION	DEPOSITO POR DISPOSICION
DEVOL	DEVOLUCION
DEVUEL	DEVUELTO
DF	DISTRITO FEDERAL
DIGIT	DIGITEM
DISP/DIS	DISPOSICION
DLS/BLLS	DOLARES
DOC	DOCUMENTO
DONI	DOMICILIACION

DOT	DOTACION
EDO	ESTADO
EDO DE CTA.	ESTADO DE CUENTA
EFE/EFFECTIV	EFFECTIVO
ELEC/ELECTR	ELECTRONICA
EMP	EMPRESARIAL
ESP	ESPECIAL
EXI	EXITOSA
EXIT	EXITOSO
EXT	EXTRANJERO
F/PLAZA	FUERA DE PLAZA
FID	FIDUCIARIO
FINS	FONDOS INSUFICIENTES
FIRME/PZA.	FIRME PLAZA
FOR	FORANEO
GAT	GANANCIA ANUAL TOTAL
GEN	GENERACION
GOLD2	HORIZONTE BALANCEADOS 2
GRACI	GRACIAS
GTOS	GASTOS
HZMDMAS.	HORIZONTE BANAMEX UNO
HORIZONT	FONDO DE DINERO IDANAMEX
HORIZNT+	HORIZONTE PLUS
HZDIA	HORIZONTE BANAMEX DOS
IDE	IMPUESTO DEPOSITO EFFECTIVO
IMP	IMPUESTOS
IMP.MH	IMPORTE MONEDA NACIONAL
IMP.ME	IMPORTE MONEDA EXTRANJERA
IMPTE	IMPORTE
IN FA/INT FALL	INTENTOS FALLIDOS
INCUMPL	INCUMPLIMIENTO
INT	INTERES
INTB	INTERBANCARIO
INTBCO/INTERBAN	INTERBANCARIO
INST	INSTITUCIONES
INTS	INTERESES
INV/INVS	INVERSION/INVERSIONES
ISR	IMPUESTO SOBRE LA RENTA
IVA	IMPUESTO VALOR AGREGADO
L.C.	LINEA DE CREDITO
M DIA	MISMO DIA
M. N.	MONEDA NACIONAL
MA/MAGNE	MAGNETICO
MED	MEDIO
MEN	MENSUALIDAD
MENS	MENSUAL
MOD	MODALIDAD
MOV	MOVIMIENTO
MOVS/MOVTOS	MOVIMIENTOS
NET	BANCANET
No.	NUMERO
No. INV.	NUMERO DE INVERSION
No. SUC.	NUMERO DE SUCURSAL
NOMI	NOMINA BANAMEX
OPER	OPERACION
PAGOS	PAGOS INTERBANCARIOS
PAQ	PAQUETE
POTES	PENDIENTES
PEMEX	PETROLEOS MEXICANOS
PEND/PENDIENT	PENDIENTE
PERM	PERMANENTE
PREV AUT	PREVENCION AUTOMATICA

PROG	PROGRAMADO
PROM	PROMEDIO
PTOS	PUNTOS
PYME	PAQUETE PYME
R1	MONTO DE 0 A 30 MIL
R2	MONTO DE 30 MIL A 50 MIL
R3	MONTO DE 50 MIL EN ADELANTE
REACTIV	REACTIVACION
REC	RECEPCION
RECH	RECHAZADO(A)
REEMB	REEMBOLSO
REF	REFERENCIA
REND	RENDIMIENTOS
REP/REPOS	REPOSICION
REPOSIC	REPOSICION
RESP	RESPALDO
RET	RETROS
REV	REVOCACION
RFC	REGISTRO FEDERAL DE CONTRIBUYENTES
S.A.R.	SISTEMA ADMINISTRACION RETIRO
SAT	SISTEMA ADMINISTRACION TRIBUTARIA
S.B.C.	Salvo BUEN COBRO
S/FON	SIN FONDOS
S/FONDOS	SIN FONDOS
SA	SOCIEDAD ANONIMA
SA DE CV	SOCIEDAD ANONIMA DE CAPITAL VARIABLE
SC	SOCIEDAD CIVIL
SDD	SALDO
SEC	SECUENCIA
SEGBANAMEX	SEGUROS BANAMEX
SER	SERVICIO
SER BCA ELEC	SERVICIO BANCA ELECTRONICA
SERV	SERVICIO/SERVICIOS
SOBREG	SOBREGIRO
SOFOM	SOCIEDAD FINANCIERA OBJETO MULTIPLE
SPEI	SERVICIOS PAGOS ELECTRONICOS INTERBANCARIOS
SPEUA	SISTEMA PAGOS ELECTRONICOS USO AMPLIADO
SUC	SUCURSAL
T	TARJETA
T Y CH	TARJETA Y CHEQUERA
T.D.	TARJETA DEBITO
TAR/TARJ	TARJETA
TB	TARJETAS BANAMEX
TC	TARJETA DE CREDITO
TC	TIPO DE CAMBIO
T. GRA	TASA GRAVABLE
T. EXE	TASA EXENTA
TEF	TRANSFERENCIA ELECTRONICA DE PAGOS
TERC	TERCEROS
TRAS	TRASPASO
TPV	TERMINAL PUNTO DE VENTA
TXN	TRANSACCION
UDI'S	UNIDADES DE INVERSION
VENTAN	VENTANILLA
VTO	VENCIMIENTO
X	POR

La información aquí contenida forma parte integrante del Estado de Cuenta.